



**PRACOWNIA PROJEKTOWANIA, ZAKŁADANIA I PIELEGNACJI
TERENÓW ZIELENI
AUTORYZOWANY DEALER FIRMY STIHL
OŚRODEK SZKOLENIA OPERATORÓW SPRZĘTU OGRODNICZEGO I LEŚNEGO**

TAXUS ARBOR SP. Z O.O. SP.K.
ul. Katowicka 189, 43 – 100 Tychy
NIP 646-293-65-49, REGON 360532985

tel./fax 032- 227 42 47
e-mail: biuro@taxus.pl www.taxus.pl

INWENTARYZACJA DENDROLOGICZNA

**346 szt. drzew rosnących na terenie działek nr ewiden.: 39/5, 196/5
w Krupskim Młynie przy ul. Krasickiego
wykonana dla Wood Core House Sp. z o.o.
ul. Inwalidów Wojennych 6a,
43-603 Jaworzno**



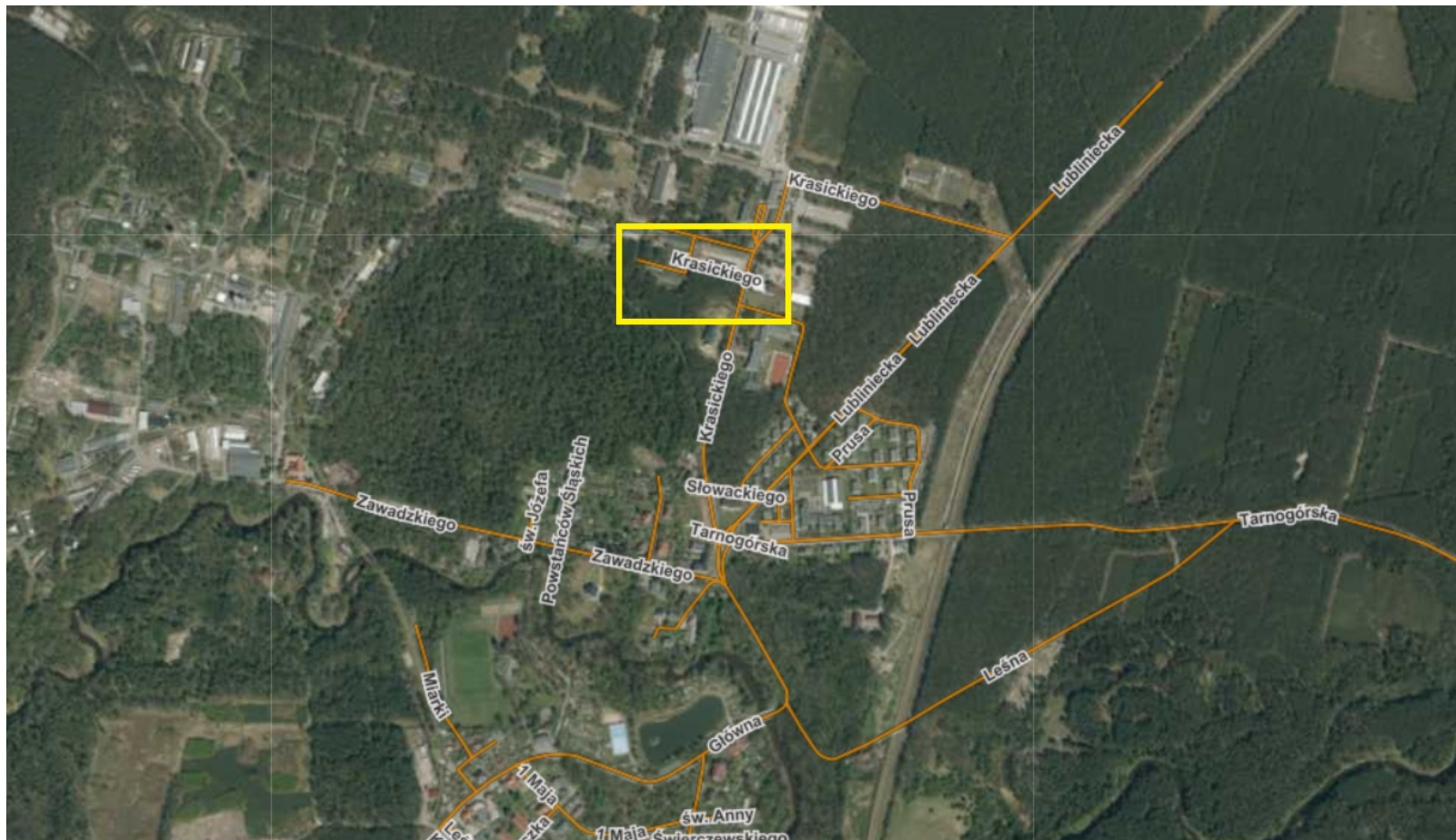
Wykonał: Piotr Żółkiewski, Wojciech Gieburowski, Maciej Kozioł, Natalia Sodzawiczny

Tychy, 21.12.2023r

TAXUS ARBOR Sp. z o. o. Sp. k., 43-100 Tychy, ul. Katowicka 189, tel. 32 227 42 47, e-mail: biuro@taxus.pl, www.taxus.pl

1. Dane ogólne i położenie inwentaryzowanych drzew:

- przedmiotem opracowania jest inwentaryzacja dendrologiczna 346 szt. drzew wykonana w miejscowości Krupski Młyn przy ul. Krasickiego
- wszystkie drzewa objęte niniejszym opracowaniem rosną na działkach nr ewid: 39/5, 196/5
- prace terenowe przeprowadzono dnia 18.12.2023r



Mapa 1 Przybliżona lokalizacja obszaru inwentaryzacji

2. Metodyka wykonania inwentaryzacji:

a. prace terenowe:

- pomiar obwodów inwentaryzowanych drzew na wysokości 130 cm od powierzchni gruntu;
- pomiar powierzchni pokrycia terenu przez krzewy;
- umiejscowienie zinwnetaryzowanych drzew i krzewów przy użyciu Anteny GNSS Leica GG04plus oraz oprogramowania polowego Leica Zeno Mobile działających w standardzie GIS na dostarczoną przez zamawiającego mapę lub na podkładzie ogólnodostępnym;
- opisanie inwentaryzowanych drzew na gruncie poprzez naniesienie na pobocznice pnia kolejnych numerów sprayem ekologicznym;
- określenie nazw gatunkowych inwentaryzowanych drzew i krzewów;
- określenie żywotności wg skali podawanej przez Kasprzaka (2005);

Skala	Charakterystyka żywotności:
0	drzewo martwe
I	20% żywotności
II	do 50% żywotności
III	do 80% żywotności
IV	powyżej 80% żywotności

- określenie stanu zdrowotnego wg skali Pacyniaka i Smólskiego (1973);

Skala	Charakterystyka uszkodzenia
1	drzewo zupełnie zdrowe, bez żadnych ubytków i obecności szkodników
2	drzewo z częściowo obumierającymi cieńszymi gałęziami w wierzchołkowych partiach korony, z obecnością szkodników roślinnych lub zwierzęcych
3	drzewo, które ma w 50% obumarłą koronę i kłodę lub strzałę, jak również w znacznym stopniu zaatakowane przez szkodniki
4	drzewo w 70% z obumarłą koroną i kłodą lub strzałą i dużymi ubytkami tkanki drzewnej
5	drzewo mające w ponad 70% obumarłą koronę i kłodę lub strzałę z licznymi dziuplami, w tym także drzewo martwe

- określenie witalności wg skali Roloffa (1989);

Skala	Charakterystyka witalności
0	faza eksploracji – intensywnego rozwoju korony
1	faza degeneracji – osłabionego rozwoju korony
2	faza stagnacji – brak rozwoju korony
3	faza rezygnacji – zamieranie korony
4	faza drzewa martwego

- waloryzacja przyrodnicza każdego drzewa i krzewu;

skala	charakterystyka
niska	rośliny zdeformowane z dużymi uszkodzeniami oraz licznymi ubytkami, zaatakowane przez choroby lub owady (nierokujące szans), w słabym stanie żywotności, niestabilne, wzrastające w trudnych warunkach, zagrażające innym roślinom, ludziom lub mieniu
średnia	rośliny z niewielkimi deformacjami, uszkodzeniami lub ubytkami, z nieznacznymi objawami chorobowymi, o osłabionej witalności również gatunki pionierskie, pospolite o niewielkich wymiarach w przyszłości mogące przejść do wyższej klasy jeśli zapwni im się odpowiednie warunki
wysoka	rośliny o prawidłowo wykształconym przewodniku, bez widocznych uszkodzeń i ubytków, gatunki drzew cennych, drzewa warte pozostawienia i adaptacji, drzewa o dużej wartości biocenotycznej
b. wysoka	osobniki cenne o znacznych rozmiarach lub gatunki rzadkie, których ochrona powinna być priorytetowa, drzewa o bardzo dużej wartości biocenotycznej

W terenie pomierzono również obwody wszystkich pni na wysokości 5 cm i powierzchnie pokrycia wszystkich krzewów. W opracowaniu wykazano jedynie drzewa, których obwód pnia mierzony na wys. 5 cm przekracza 50 / 65 / 80 cm w zależności od gatunku (zgodnie z art. 83f ust 1 pkt 3 Ustawy z dnia 16 kwietnia 2004 r. o ochronie przyrody), oraz krzewy o powierzchni powyżej 25 m² (zgodnie z art. 83f ust 1 pkt 1 Ustawy z dnia 16 kwietnia 2004 r. o ochronie przyrody), na które usunięcie wymagane jest uzyskanie decyzji administracyjnej właściwego organu.

b. prace kameralne:

- sporządzenie zestawień tabelarycznych zawierających dane z pomiarów terenowych;
- obliczenie **nienaruszalnej strefy ochrony drzewa (NSOD)**. Jest to obszar wokół drzewa, w którym niedopuszczalna jest jakakolwiek ingerencja w system korzeniowy drzewa. W niniejszym opracowaniu przyjmuje się, że jest to obszar wokół drzewa (licząc od osi jego pnia) o promieniu równym 3-krotności obwodu jego pnia mierzonego na wysokości 130 cm nad gruntem. W wyjątkowych przypadkach dopuszcza się określenie NSOD jako 2-krotności obwodu pnia. W przypadku drzew wielopniowych zasięg NSOD oblicza się na podstawie obwodu najgrubszego pnia lub ustala indywidualnie, a gdy drzewo ma osadzoną koronę poniżej 130 cm nad gruntem to pomiar wykonuje się na pniu pod nasadą korony. W przypadku drzew martwych lub zamierających strefa nie jest wyznaczana. Dla krzewów i drzew cennych strefa może być wyznaczana indywidualnie.
- sporządzenie szkicu przedstawiającego dokładne umiejscowienie inwentaryzowanych drzew

3. Ogólne informacje o zinwentaryzowanych drzewach i krzewach:

Przedmiotem opracowania jest zinwentaryzowanie oraz określenie żywotności, stanu zdrowotnego i witalności wytypowanych drzew i krzewów z rodzaju: brzoza (*Betula* L.), dąb (*Quercus* L.), głóg (*Crataegus* L.), klon (*Acer* L.), lipa (*Tilia* L.), sosna (*Pinus* L.), śliwa (*Prunus* L.)

Skład gatunkowy:

Lp.	Gatunek	Ilość [szt]
1	Brzoza brodawkowata (<i>Betula pendula</i> Roth.)	38
2	Czeremcha amerykańska (<i>Prunus serotina</i> Ehrh.)	4
3	Dąb czerwony (<i>Quercus rubra</i> L.)	1
4	Dąb szypułkowy (<i>Quercus robur</i> L.)	59
5	Głóg jednoszyjkowy (<i>Crataegus monogyna</i> Jacq.)	1
6	Klon zwyczajny (<i>Acer platanoides</i> L.)	7
7	Lipa drobnolistna (<i>Tilia cordata</i> Mill.)	8

Lp.	Gatunek	Ilość [szt]
8	Sosna zwyczajna (<i>Pinus sylvestris</i> L.)	227
9	Wiśnia ptasia (<i>Prunus avium</i> L.)	1
Razem:		346

Na obszarze objętym opracowaniem zinwentaryzowano w sumie 346 szt. drzew.

W dniu wykonywania prac terenowych w obrębie drzew i krzewów objętych niniejszym opracowaniem **nie stwierdzono występowanie chronionych gatunków lub ich siedlisk (np. miejsc lęgowych)** objętych w Polsce ścisłą ochroną gatunkową na podstawie Rozporządzenia Ministra Środowiska z dnia 16 grudnia 2016 r. w sprawie ochrony gatunkowej zwierząt.

4. Zestawienia tabelaryczne szczegółowych wyników uzyskanych w trakcie inwentaryzacji oraz prac kameralnych

Nr inwent.	Gatunek	Obwód na wys. 130 cm [cm]							Pow. pokrycia [m ²]	Ocena drzewa			NSOD [m]	Wartość drzewa / krzewu	Uwagi	Nr działki
										żywność	stan zdrowotny	witalność				
1	Sosna zwyczajna (<i>Pinus sylvestris</i> L.)	105								IV	1	1	3,15	Średnia	forma odroślowa	196/5
2	Klon zwyczajny (<i>Acer platanoides</i> L.)	28	24							IV	1	0	1,20	Średnia		196/5
3	Sosna zwyczajna (<i>Pinus sylvestris</i> L.)	83								IV	2	1	2,49	Średnia		196/5
4	Brzoza brodawkowata (<i>Betula pendula</i> Roth.)	32								IV	1	1	0,96	Średnia		196/5
5	Brzoza brodawkowata (<i>Betula pendula</i> Roth.)	48	31							IV	1	1	1,91	Średnia		196/5
6	Brzoza brodawkowata (<i>Betula pendula</i> Roth.)	42								IV	1	1	1,26	Średnia		196/5
7	Brzoza brodawkowata (<i>Betula pendula</i> Roth.)	71								IV	1	1	2,13	Średnia		196/5
8	Klon zwyczajny (<i>Acer platanoides</i> L.)	24	23							IV	1	0	1,07	Średnia		196/5
9	Sosna zwyczajna (<i>Pinus sylvestris</i> L.)	93								IV	1	1	2,79	Średnia		196/5
10	Brzoza brodawkowata (<i>Betula pendula</i> Roth.)	42								IV	1	0	1,26	Średnia		196/5
11	Sosna zwyczajna (<i>Pinus sylvestris</i> L.)	56								0	5	4	-	Niska	martwy złom wsparty o drzewo nr 17	196/5
12	Sosna zwyczajna (<i>Pinus sylvestris</i> L.)	47								IV	1	1	1,41	Średnia		196/5
13	Dąb szypułkowy (<i>Quercus robur</i> L.)	57								IV	1	0	1,71	Średnia		196/5
14	Sosna zwyczajna (<i>Pinus sylvestris</i> L.)	124								IV	1	1	3,72	Średnia		196/5
15	Dąb szypułkowy (<i>Quercus robur</i> L.)	61								IV	1	0	1,83	Średnia		196/5
16	Sosna zwyczajna (<i>Pinus sylvestris</i> L.)	61								IV	2	1	1,83	Średnia		196/5
17	Sosna zwyczajna (<i>Pinus sylvestris</i> L.)	75								IV	1	1	2,25	Średnia		196/5
18	Lipa drobnolistna (<i>Tilia cordata</i> Mill.)	21	13	13						IV	1	0	1,02	Średnia	forma odroślowa	196/5
19	Sosna zwyczajna (<i>Pinus sylvestris</i> L.)	99								IV	1	1	2,97	Średnia		196/5

Nr inwent.	Gatunek	Obwód na wys. 130 cm [cm]							Pow. pokrycia [m ²]	Ocena drzewa			NSOD [m]	Wartość drzewa / krzewu	Uwagi	Nr działki
										żywołność	stan zdrowotny	witalność				
20	Brzoza brodawkowata (<i>Betula pendula</i> Roth.)	36								IV	1	1	1,08	Średnia		196/5
21	Sosna zwyczajna (<i>Pinus sylvestris</i> L.)	93								IV	1	1	2,79	Średnia		196/5
22	Dąb szypułkowy (<i>Quercus robur</i> L.)	65								IV	1	0	1,95	Średnia		196/5
23	Sosna zwyczajna (<i>Pinus sylvestris</i> L.)	125								IV	1	1	3,75	Średnia		196/5
24	Brzoza brodawkowata (<i>Betula pendula</i> Roth.)	61								IV	1	1	1,83	Średnia		196/5
25	Lipa drobnolistna (<i>Tilia cordata</i> Mill.)	36								IV	1	0	1,08	Średnia		196/5
26	Klon zwyczajny (<i>Acer platanoides</i> L.)	39								IV	1	0	1,17	Średnia		196/5
27	Sosna zwyczajna (<i>Pinus sylvestris</i> L.)	106								IV	1	1	3,18	Średnia		196/5
28	Sosna zwyczajna (<i>Pinus sylvestris</i> L.)	102								IV	1	1	3,06	Średnia		196/5
29	Wiśnia ptasia (<i>Prunus avium</i> L.)	48								IV	1	1	1,44	Średnia		196/5
30	Sosna zwyczajna (<i>Pinus sylvestris</i> L.)	67								IV	1	1	2,01	Średnia		196/5
31	Sosna zwyczajna (<i>Pinus sylvestris</i> L.)	60								0	5	4	-	Niska	martwa	196/5
32	Brzoza brodawkowata (<i>Betula pendula</i> Roth.)	42								IV	1	1	1,26	Średnia		196/5
33	Dąb szypułkowy (<i>Quercus robur</i> L.)	57								IV	1	0	1,71	Średnia		196/5
34	Klon zwyczajny (<i>Acer platanoides</i> L.)	51	34	45						IV	1	1	2,72	Średnia		196/5
35	Dąb szypułkowy (<i>Quercus robur</i> L.)	78								IV	1	1	2,34	Średnia		196/5
36	Klon zwyczajny (<i>Acer platanoides</i> L.)	58								IV	1	1	1,74	Średnia		196/5
37	Sosna zwyczajna (<i>Pinus sylvestris</i> L.)	118								0	5	4	-	Niska	martwa	196/5
38	Sosna zwyczajna (<i>Pinus sylvestris</i> L.)	127								IV	1	1	3,81	Średnia		196/5
39	Dąb szypułkowy (<i>Quercus robur</i> L.)	68								IV	1	1	2,04	Średnia		196/5

Nr inwent.	Gatunek	Obwód na wys. 130 cm [cm]							Pow. pokrycia [m ²]	Ocena drzewa			NSOD [m]	Wartość drzewa / krzewu	Uwagi	Nr działki
										żywołność	stan zdrowotny	witalność				
40	Dąb szypułkowy (<i>Quercus robur</i> L.)	69								IV	1	0	2,07	Średnia		196/5
41	Dąb szypułkowy (<i>Quercus robur</i> L.)	41								IV	1	0	1,23	Średnia		196/5
42	Dąb szypułkowy (<i>Quercus robur</i> L.)	55								IV	1	0	1,65	Średnia		196/5
43	Sosna zwyczajna (<i>Pinus sylvestris</i> L.)	70								IV	1	1	2,10	Średnia		196/5
44	Sosna zwyczajna (<i>Pinus sylvestris</i> L.)	72								0	5	4	-	Niska	martwa	196/5
45	Sosna zwyczajna (<i>Pinus sylvestris</i> L.)	103								0	5	4	-	Niska	martwa	196/5
46	Sosna zwyczajna (<i>Pinus sylvestris</i> L.)	52								0	5	4	-	Niska	martwa	196/5
47	Sosna zwyczajna (<i>Pinus sylvestris</i> L.)	114								IV	1	1	3,42	Średnia		196/5
48	Sosna zwyczajna (<i>Pinus sylvestris</i> L.)	100								IV	1	1	3,00	Średnia		196/5
49	Sosna zwyczajna (<i>Pinus sylvestris</i> L.)	95								IV	1	1	2,85	Średnia		196/5
50	Sosna zwyczajna (<i>Pinus sylvestris</i> L.)	88								IV	1	1	2,64	Średnia		196/5
51	Brzoza brodawkowata (<i>Betula pendula</i> Roth.)	37								IV	1	1	1,11	Średnia		196/5
52	Sosna zwyczajna (<i>Pinus sylvestris</i> L.)	78								IV	1	1	2,34	Średnia		196/5
53	Sosna zwyczajna (<i>Pinus sylvestris</i> L.)	83								IV	1	1	2,49	Średnia		196/5
54	Dąb szypułkowy (<i>Quercus robur</i> L.)	41								IV	1	0	1,23	Średnia		196/5
55	Sosna zwyczajna (<i>Pinus sylvestris</i> L.)	90								IV	1	1	2,70	Średnia		196/5
56	Dąb szypułkowy (<i>Quercus robur</i> L.)	37								IV	1	0	1,11	Średnia		196/5
57	Sosna zwyczajna (<i>Pinus sylvestris</i> L.)	83								IV	1	1	2,49	Średnia		196/5
58	Sosna zwyczajna (<i>Pinus sylvestris</i> L.)	99								IV	1	1	2,97	Średnia		196/5
59	Sosna zwyczajna (<i>Pinus sylvestris</i> L.)	88								IV	1	1	2,64	Średnia		196/5

Nr inwent.	Gatunek	Obwód na wys. 130 cm [cm]							Pow. pokrycia [m ²]	Ocena drzewa			NSOD [m]	Wartość drzewa / krzewu	Uwagi	Nr działki
										żywność	stan zdrowotny	witalność				
60	Sosna zwyczajna (<i>Pinus sylvestris</i> L.)	94								IV	1	1	2,82	Średnia		196/5
61	Klon zwyczajny (<i>Acer platanoides</i> L.)	31	23							IV	1	0	1,28	Średnia	forma odroślowa	196/5
62	Brzoza brodawkowata (<i>Betula pendula</i> Roth.)	44								IV	1	1	1,32	Średnia		196/5
63	Klon zwyczajny (<i>Acer platanoides</i> L.)	23	15							IV	1	0	0,92	Średnia	forma odroślowa	196/5
64	Sosna zwyczajna (<i>Pinus sylvestris</i> L.)	54								IV	1	1	1,62	Średnia		196/5
65	Sosna zwyczajna (<i>Pinus sylvestris</i> L.)	89								IV	2	1	2,67	Średnia	owocniki czyrenia sosnowego	196/5
66	Sosna zwyczajna (<i>Pinus sylvestris</i> L.)	100								IV	1	1	3,00	Średnia		39/5
67	Sosna zwyczajna (<i>Pinus sylvestris</i> L.)	84								IV	1	1	2,52	Średnia		196/5
68	Brzoza brodawkowata (<i>Betula pendula</i> Roth.)	40								IV	1	1	1,20	Średnia		196/5
69	Sosna zwyczajna (<i>Pinus sylvestris</i> L.)	107								III	2	1	3,21	Niska	zgnilizna pnia, owocniki czyrenia sosnowego	196/5
70	Sosna zwyczajna (<i>Pinus sylvestris</i> L.)	92								IV	1	1	2,76	Średnia		196/5
71	Sosna zwyczajna (<i>Pinus sylvestris</i> L.)	101								IV	1	1	3,03	Średnia		196/5
72	Sosna zwyczajna (<i>Pinus sylvestris</i> L.)	90								IV	1	1	2,70	Średnia		196/5
73	Dąb szypułkowy (<i>Quercus robur</i> L.)	44								IV	1	0	1,32	Średnia		196/5
74	Dąb szypułkowy (<i>Quercus robur</i> L.)	40								IV	1	0	1,20	Średnia		196/5
75	Sosna zwyczajna (<i>Pinus sylvestris</i> L.)	107								IV	1	1	3,21	Średnia		196/5
76	Sosna zwyczajna (<i>Pinus sylvestris</i> L.)	111								IV	1	1	3,33	Średnia		196/5
77	Dąb szypułkowy (<i>Quercus robur</i> L.)	86								IV	1	1	2,58	Średnia		196/5
78	Sosna zwyczajna (<i>Pinus sylvestris</i> L.)	66								0	5	4	-	Niska	martwa	196/5
79	Sosna zwyczajna (<i>Pinus sylvestris</i> L.)	65								IV	1	1	1,95	Średnia		196/5

Nr inwent.	Gatunek	Obwód na wys. 130 cm [cm]							Pow. pokrycia [m ²]	Ocena drzewa			NSOD [m]	Wartość drzewa / krzewu	Uwagi	Nr działki
										żywołność	stan zdrowotny	witalność				
80	Brzoza brodawkowata (<i>Betula pendula</i> Roth.)	33								IV	1	1	0,99	Średnia		196/5
81	Sosna zwyczajna (<i>Pinus sylvestris</i> L.)	96								IV	1	1	2,88	Średnia		196/5
82	Sosna zwyczajna (<i>Pinus sylvestris</i> L.)	95								IV	1	1	2,85	Średnia		196/5
83	Dąb szypułkowy (<i>Quercus robur</i> L.)	58								IV	1	1	1,74	Średnia	Silnie pochylone	196/5
84	Sosna zwyczajna (<i>Pinus sylvestris</i> L.)	103								IV	1	1	3,09	Średnia		196/5
85	Brzoza brodawkowata (<i>Betula pendula</i> Roth.)	36								IV	1	1	1,08	Średnia		196/5
86	Sosna zwyczajna (<i>Pinus sylvestris</i> L.)	84								IV	1	1	2,52	Średnia		196/5
87	Brzoza brodawkowata (<i>Betula pendula</i> Roth.)	41								IV	1	1	1,23	Średnia		196/5
88	Sosna zwyczajna (<i>Pinus sylvestris</i> L.)	110								0	5	4	-	Niska	martwa	196/5
89	Sosna zwyczajna (<i>Pinus sylvestris</i> L.)	91								IV	1	1	2,73	Średnia		196/5
90	Czeremcha amerykańska (<i>Prunus serotina</i> Ehrh.)	58								IV	1	0	1,74	Średnia		196/5
91	Dąb szypułkowy (<i>Quercus robur</i> L.)	58								IV	1	0	1,74	Średnia		196/5
92	Sosna zwyczajna (<i>Pinus sylvestris</i> L.)	121								IV	1	1	3,63	Średnia		196/5
93	Sosna zwyczajna (<i>Pinus sylvestris</i> L.)	120								IV	1	1	3,60	Średnia		196/5
94	Sosna zwyczajna (<i>Pinus sylvestris</i> L.)	88								IV	1	1	2,64	Średnia		196/5
95	Dąb szypułkowy (<i>Quercus robur</i> L.)	53								IV	1	0	1,59	Średnia		196/5
96	Sosna zwyczajna (<i>Pinus sylvestris</i> L.)	99								IV	1	1	2,97	Średnia		196/5
97	Dąb szypułkowy (<i>Quercus robur</i> L.)	38								IV	1	0	1,14	Średnia		196/5
98	Dąb szypułkowy (<i>Quercus robur</i> L.)	36								IV	1	0	1,08	Średnia		196/5
99	Brzoza brodawkowata (<i>Betula pendula</i> Roth.)	36								IV	1	0	1,08	Średnia		196/5

Nr inwent.	Gatunek	Obwód na wys. 130 cm [cm]							Pow. pokrycia [m ²]	Ocena drzewa			NSOD [m]	Wartość drzewa / krzewu	Uwagi	Nr działki
										żywołność	stan zdrowotny	witalność				
100	Sosna zwyczajna (<i>Pinus sylvestris</i> L.)	84								IV	1	1	2,52	Średnia		196/5
101	Dąb szypułkowy (<i>Quercus robur</i> L.)	54								IV	1	0	1,62	Średnia		196/5
102	Brzoza brodawkowata (<i>Betula pendula</i> Roth.)	36								IV	1	1	1,08	Średnia		196/5
103	Sosna zwyczajna (<i>Pinus sylvestris</i> L.)	85								IV	1	1	2,55	Średnia		196/5
104	Sosna zwyczajna (<i>Pinus sylvestris</i> L.)	118								IV	1	1	3,54	Średnia		196/5
105	Sosna zwyczajna (<i>Pinus sylvestris</i> L.)	81								IV	1	1	2,43	Średnia		39/5
106	Brzoza brodawkowata (<i>Betula pendula</i> Roth.)	38								IV	1	1	1,14	Średnia		39/5
107	Dąb szypułkowy (<i>Quercus robur</i> L.)	53								IV	1	0	1,59	Średnia		196/5
108	Dąb szypułkowy (<i>Quercus robur</i> L.)	51								IV	1	0	1,53	Średnia		196/5
109	Sosna zwyczajna (<i>Pinus sylvestris</i> L.)	87								IV	1	1	2,61	Średnia		196/5
110	Sosna zwyczajna (<i>Pinus sylvestris</i> L.)	92								IV	1	1	2,76	Średnia		196/5
111	Brzoza brodawkowata (<i>Betula pendula</i> Roth.)	39								IV	1	1	1,17	Średnia		196/5
112	Brzoza brodawkowata (<i>Betula pendula</i> Roth.)	31								IV	1	1	0,93	Średnia		196/5
113	Sosna zwyczajna (<i>Pinus sylvestris</i> L.)	79								IV	2	1	2,37	Średnia	osłabienie witalności	196/5
114	Sosna zwyczajna (<i>Pinus sylvestris</i> L.)	86								0	5	4	-	Niska	martwa	196/5
115	Brzoza brodawkowata (<i>Betula pendula</i> Roth.)	45								IV	1	1	1,35	Średnia		196/5
116	Sosna zwyczajna (<i>Pinus sylvestris</i> L.)	95								IV	1	1	2,85	Średnia		196/5
117	Sosna zwyczajna (<i>Pinus sylvestris</i> L.)	81								IV	1	1	2,43	Średnia		196/5
118	Sosna zwyczajna (<i>Pinus sylvestris</i> L.)	102								IV	1	1	3,06	Średnia		196/5
119	Dąb szypułkowy (<i>Quercus robur</i> L.)	50								IV	1	0	1,50	Średnia		196/5

Nr inwent.	Gatunek	Obwód na wys. 130 cm [cm]							Pow. pokrycia [m ²]	Ocena drzewa			NSOD [m]	Wartość drzewa / krzewu	Uwagi	Nr działki
										żywołność	stan zdrowotny	witalność				
120	Sosna zwyczajna (<i>Pinus sylvestris</i> L.)	93								IV	1	0	2,79	Średnia		196/5
121	Dąb szypułkowy (<i>Quercus robur</i> L.)	39								IV	1	0	1,17	Średnia		196/5
122	Dąb szypułkowy (<i>Quercus robur</i> L.)	55								IV	1	0	1,65	Średnia		196/5
123	Sosna zwyczajna (<i>Pinus sylvestris</i> L.)	81								IV	1	1	2,43	Średnia		196/5
124	Sosna zwyczajna (<i>Pinus sylvestris</i> L.)	108								IV	1	1	3,24	Średnia		196/5
125	Sosna zwyczajna (<i>Pinus sylvestris</i> L.)	98								IV	1	1	2,94	Średnia		196/5
126	Dąb szypułkowy (<i>Quercus robur</i> L.)	52								IV	1	0	1,56	Średnia		196/5
127	Dąb szypułkowy (<i>Quercus robur</i> L.)	52								IV	1	0	1,56	Średnia		196/5
128	Sosna zwyczajna (<i>Pinus sylvestris</i> L.)	108								IV	1	1	3,24	Średnia		196/5
129	Sosna zwyczajna (<i>Pinus sylvestris</i> L.)	90								IV	1	1	2,70	Średnia		196/5
130	Sosna zwyczajna (<i>Pinus sylvestris</i> L.)	90								IV	1	1	2,70	Średnia		196/5
131	Sosna zwyczajna (<i>Pinus sylvestris</i> L.)	78								IV	1	1	2,34	Średnia		196/5
132	Sosna zwyczajna (<i>Pinus sylvestris</i> L.)	95								IV	1	1	2,85	Średnia		196/5
133	Dąb szypułkowy (<i>Quercus robur</i> L.)	39								IV	1	0	1,17	Średnia		196/5
134	Sosna zwyczajna (<i>Pinus sylvestris</i> L.)	79								IV	1	1	2,37	Średnia		196/5
135	Brzoza brodawkowata (<i>Betula pendula</i> Roth.)	50								IV	1	0	1,50	Średnia		196/5
136	Sosna zwyczajna (<i>Pinus sylvestris</i> L.)	82								0	5	4	-	Niska	martwa	196/5
137	Sosna zwyczajna (<i>Pinus sylvestris</i> L.)	89								IV	1	1	2,67	Średnia		196/5
138	Brzoza brodawkowata (<i>Betula pendula</i> Roth.)	31								IV	1	1	0,93	Średnia		196/5
139	Sosna zwyczajna (<i>Pinus sylvestris</i> L.)	81								IV	1	1	2,43	Średnia		196/5

Nr inwent.	Gatunek	Obwód na wys. 130 cm [cm]							Pow. pokrycia [m ²]	Ocena drzewa			NSOD [m]	Wartość drzewa / krzewu	Uwagi	Nr działki
										żywołność	stan zdrowotny	witalność				
140	Sosna zwyczajna (<i>Pinus sylvestris</i> L.)	119								IV	1	1	3,57	Średnia		196/5
141	Brzoza brodawkowata (<i>Betula pendula</i> Roth.)	39								IV	1	0	1,17	Średnia		196/5
142	Sosna zwyczajna (<i>Pinus sylvestris</i> L.)	104								IV	1	1	3,12	Średnia		39/5
143	Sosna zwyczajna (<i>Pinus sylvestris</i> L.)	75								IV	1	1	2,25	Średnia		39/5
144	Sosna zwyczajna (<i>Pinus sylvestris</i> L.)	97								IV	1	1	2,91	Średnia		196/5
145	Sosna zwyczajna (<i>Pinus sylvestris</i> L.)	122								IV	1	1	3,66	Średnia		196/5
146	Sosna zwyczajna (<i>Pinus sylvestris</i> L.)	100								IV	1	1	3,00	Średnia		196/5
147	Sosna zwyczajna (<i>Pinus sylvestris</i> L.)	122								IV	1	1	3,66	Średnia		196/5
148	Sosna zwyczajna (<i>Pinus sylvestris</i> L.)	103								IV	1	1	3,09	Średnia		196/5
149	Dąb szypułkowy (<i>Quercus robur</i> L.)	37								IV	1	0	1,11	Średnia		196/5
150	Sosna zwyczajna (<i>Pinus sylvestris</i> L.)	102								IV	1	1	3,06	Średnia		196/5
151	Sosna zwyczajna (<i>Pinus sylvestris</i> L.)	112								IV	1	1	3,36	Średnia		196/5
152	Sosna zwyczajna (<i>Pinus sylvestris</i> L.)	95								IV	1	1	2,85	Średnia		196/5
153	Sosna zwyczajna (<i>Pinus sylvestris</i> L.)	99								IV	1	1	2,97	Średnia		196/5
154	Sosna zwyczajna (<i>Pinus sylvestris</i> L.)	82								IV	1	1	2,46	Średnia		196/5
155	Dąb szypułkowy (<i>Quercus robur</i> L.)	67								IV	1	0	2,01	Średnia		196/5
156	Sosna zwyczajna (<i>Pinus sylvestris</i> L.)	84								IV	1	1	2,52	Średnia		196/5
157	Sosna zwyczajna (<i>Pinus sylvestris</i> L.)	94								IV	1	1	2,82	Średnia		196/5
158	Dąb szypułkowy (<i>Quercus robur</i> L.)	37								IV	1	0	1,11	Średnia		196/5
159	Dąb szypułkowy (<i>Quercus robur</i> L.)	41								IV	1	0	1,23	Średnia		196/5

Nr inwent.	Gatunek	Obwód na wys. 130 cm [cm]							Pow. pokrycia [m ²]	Ocena drzewa			NSOD [m]	Wartość drzewa / krzewu	Uwagi	Nr działki
										żywność	stan zdrowotny	witalność				
160	Sosna zwyczajna (<i>Pinus sylvestris</i> L.)	100								IV	1	1	3,00	Średnia		196/5
161	Sosna zwyczajna (<i>Pinus sylvestris</i> L.)	103								IV	1	1	3,09	Średnia		196/5
162	Czeremcha amerykańska (<i>Prunus serotina</i> Ehrh.)	72								IV	1	0	2,16	Średnia		196/5
163	Dąb szypułkowy (<i>Quercus robur</i> L.)	67								IV	1	0	2,01	Średnia		196/5
164	Sosna zwyczajna (<i>Pinus sylvestris</i> L.)	93								IV	1	1	2,79	Średnia		196/5
165	Sosna zwyczajna (<i>Pinus sylvestris</i> L.)	112								IV	1	1	3,36	Średnia		196/5
166	Sosna zwyczajna (<i>Pinus sylvestris</i> L.)	115								IV	1	1	3,45	Średnia		196/5
167	Sosna zwyczajna (<i>Pinus sylvestris</i> L.)	102								IV	1	1	3,06	Średnia		196/5
168	Sosna zwyczajna (<i>Pinus sylvestris</i> L.)	70								IV	1	1	2,10	Średnia		196/5
169	Dąb szypułkowy (<i>Quercus robur</i> L.)	50								IV	1	0	1,50	Średnia		196/5
170	Sosna zwyczajna (<i>Pinus sylvestris</i> L.)	107								IV	1	1	3,21	Średnia		196/5
171	Sosna zwyczajna (<i>Pinus sylvestris</i> L.)	108								IV	1	1	3,24	Średnia		196/5
172	Sosna zwyczajna (<i>Pinus sylvestris</i> L.)	81								IV	1	1	2,43	Średnia		196/5
173	Sosna zwyczajna (<i>Pinus sylvestris</i> L.)	74								IV	1	1	2,22	Średnia		196/5
174	Dąb szypułkowy (<i>Quercus robur</i> L.)	54								IV	1	0	1,62	Średnia		196/5
175	Sosna zwyczajna (<i>Pinus sylvestris</i> L.)	110								IV	1	1	3,30	Średnia		196/5
176	Sosna zwyczajna (<i>Pinus sylvestris</i> L.)	81								IV	1	1	2,43	Średnia		196/5
177	Sosna zwyczajna (<i>Pinus sylvestris</i> L.)	72								IV	1	1	2,16	Średnia		196/5
178	Sosna zwyczajna (<i>Pinus sylvestris</i> L.)	124								IV	1	1	3,72	Średnia		196/5
179	Brzoza brodawkowata (<i>Betula pendula</i> Roth.)	40								IV	1	0	1,20	Średnia		196/5

Nr inwent.	Gatunek	Obwód na wys. 130 cm [cm]							Pow. pokrycia [m ²]	Ocena drzewa			NSOD [m]	Wartość drzewa / krzewu	Uwagi	Nr działki
										żywołność	stan zdrowotny	witalność				
180	Lipa drobnolistna (<i>Tilia cordata</i> Mill.)	23	22	21	18					IV	1	0	1,61	Średnia	forma odroślowa	196/5
181	Brzoza brodawkowata (<i>Betula pendula</i> Roth.)	66								IV	1	1	1,98	Średnia		196/5
182	Sosna zwyczajna (<i>Pinus sylvestris</i> L.)	116								IV	1	1	3,48	Średnia		196/5
183	Brzoza brodawkowata (<i>Betula pendula</i> Roth.)	46								IV	1	1	1,38	Średnia		196/5
184	Brzoza brodawkowata (<i>Betula pendula</i> Roth.)	42								IV	1	1	1,26	Średnia		196/5
185	Sosna zwyczajna (<i>Pinus sylvestris</i> L.)	85								IV	1	1	2,55	Średnia		196/5
186	Dąb szypułkowy (<i>Quercus robur</i> L.)	47								IV	1	1	1,41	Średnia		196/5
187	Brzoza brodawkowata (<i>Betula pendula</i> Roth.)	41								IV	1	1	1,23	Średnia		196/5
188	Sosna zwyczajna (<i>Pinus sylvestris</i> L.)	113								IV	1	1	3,39	Średnia		196/5
189	Brzoza brodawkowata (<i>Betula pendula</i> Roth.)	40								IV	1	1	1,20	Średnia		196/5
190	Sosna zwyczajna (<i>Pinus sylvestris</i> L.)	100								IV	1	1	3,00	Średnia		196/5
191	Sosna zwyczajna (<i>Pinus sylvestris</i> L.)	81								IV	1	1	2,43	Średnia		196/5
192	Dąb szypułkowy (<i>Quercus robur</i> L.)	38								IV	1	0	1,14	Średnia		196/5
193	Dąb szypułkowy (<i>Quercus robur</i> L.)	47								IV	1	0	1,41	Średnia		196/5
194	Sosna zwyczajna (<i>Pinus sylvestris</i> L.)	107								IV	2	1	3,21	Średnia	owocniki czyrenia sosnowego	196/5
195	Sosna zwyczajna (<i>Pinus sylvestris</i> L.)	118								IV	1	1	3,54	Średnia		196/5
196	Sosna zwyczajna (<i>Pinus sylvestris</i> L.)	94								IV	1	1	2,82	Średnia		196/5
197	Sosna zwyczajna (<i>Pinus sylvestris</i> L.)	97								IV	1	1	2,91	Średnia		196/5
198	Dąb szypułkowy (<i>Quercus robur</i> L.)	45								IV	1	0	1,35	Średnia		196/5
199	Sosna zwyczajna (<i>Pinus sylvestris</i> L.)	94								IV	1	1	2,82	Średnia		196/5

Nr inwent.	Gatunek	Obwód na wys. 130 cm [cm]							Pow. pokrycia [m ²]	Ocena drzewa			NSOD [m]	Wartość drzewa / krzewu	Uwagi	Nr działki
										żywność	stan zdrowotny	witalność				
200	Sosna zwyczajna (<i>Pinus sylvestris</i> L.)	75								IV	1	1	2,25	Średnia		196/5
201	Sosna zwyczajna (<i>Pinus sylvestris</i> L.)	103								IV	1	1	3,09	Średnia		196/5
202	Lipa drobnolistna (<i>Tilia cordata</i> Mill.)	21	16	17						IV	1	0	1,13	Średnia	forma odroślowa	196/5
203	Czeremcha amerykańska (<i>Prunus serotina</i> Ehrh.)	47								IV	1	0	1,41	Średnia		196/5
204	Sosna zwyczajna (<i>Pinus sylvestris</i> L.)	93								IV	1	1	2,79	Średnia		196/5
205	Sosna zwyczajna (<i>Pinus sylvestris</i> L.)	90								IV	1	1	2,70	Średnia		196/5
206	Sosna zwyczajna (<i>Pinus sylvestris</i> L.)	87								IV	1	1	2,61	Średnia		196/5
207	Sosna zwyczajna (<i>Pinus sylvestris</i> L.)	96								IV	1	1	2,88	Średnia		196/5
208	Sosna zwyczajna (<i>Pinus sylvestris</i> L.)	88								IV	1	1	2,64	Średnia		196/5
209	Sosna zwyczajna (<i>Pinus sylvestris</i> L.)	140								IV	1	1	4,20	Wysoka		196/5
210	Sosna zwyczajna (<i>Pinus sylvestris</i> L.)	92								IV	1	1	2,76	Średnia		196/5
211	Sosna zwyczajna (<i>Pinus sylvestris</i> L.)	96								IV	1	1	2,88	Średnia		196/5
212	Sosna zwyczajna (<i>Pinus sylvestris</i> L.)	75								IV	1	1	2,25	Średnia		196/5
213	Sosna zwyczajna (<i>Pinus sylvestris</i> L.)	66								IV	1	1	1,98	Średnia		196/5
214	Sosna zwyczajna (<i>Pinus sylvestris</i> L.)	80								IV	1	1	2,40	Średnia		196/5
215	Sosna zwyczajna (<i>Pinus sylvestris</i> L.)	103								IV	1	1	3,09	Średnia		196/5
216	Dąb szypułkowy (<i>Quercus robur</i> L.)	60								IV	1	0	1,80	Średnia		196/5
217	Czeremcha amerykańska (<i>Prunus serotina</i> Ehrh.)	44								IV	1	0	1,32	Średnia		196/5
218	Sosna zwyczajna (<i>Pinus sylvestris</i> L.)	95								IV	1	1	2,85	Średnia		196/5

Nr inwent.	Gatunek	Obwód na wys. 130 cm [cm]							Pow. pokrycia [m ²]	Ocena drzewa			NSOD [m]	Wartość drzewa / krzewu	Uwagi	Nr działki
										żywołność	stan zdrowotny	witalność				
219	Sosna zwyczajna (<i>Pinus sylvestris</i> L.)	72								0	5	4	-	Niska	martwa	196/5
220	Dąb szypułkowy (<i>Quercus robur</i> L.)	53								IV	1	0	1,59	Średnia		196/5
221	Sosna zwyczajna (<i>Pinus sylvestris</i> L.)	80								IV	1	1	2,40	Średnia		196/5
222	Sosna zwyczajna (<i>Pinus sylvestris</i> L.)	72								IV	1	1	2,16	Średnia		196/5
223	Sosna zwyczajna (<i>Pinus sylvestris</i> L.)	105								IV	1	1	3,15	Średnia		196/5
224	Sosna zwyczajna (<i>Pinus sylvestris</i> L.)	143								IV	1	1	4,29	Wysoka		196/5
225	Sosna zwyczajna (<i>Pinus sylvestris</i> L.)	79								IV	1	1	2,37	Średnia		196/5
226	Sosna zwyczajna (<i>Pinus sylvestris</i> L.)	102								IV	1	1	3,06	Średnia		196/5
227	Dąb szypułkowy (<i>Quercus robur</i> L.)	56								IV	1	0	1,68	Średnia		196/5
228	Sosna zwyczajna (<i>Pinus sylvestris</i> L.)	100								IV	1	1	3,00	Średnia		196/5
229	Sosna zwyczajna (<i>Pinus sylvestris</i> L.)	104								IV	1	1	3,12	Średnia		196/5
230	Sosna zwyczajna (<i>Pinus sylvestris</i> L.)	111								IV	1	1	3,33	Średnia		196/5
231	Sosna zwyczajna (<i>Pinus sylvestris</i> L.)	71								IV	1	1	2,13	Średnia		196/5
232	Sosna zwyczajna (<i>Pinus sylvestris</i> L.)	86								IV	1	1	2,58	Średnia		196/5
233	Sosna zwyczajna (<i>Pinus sylvestris</i> L.)	93								IV	1	1	2,79	Średnia		196/5
234	Sosna zwyczajna (<i>Pinus sylvestris</i> L.)	119								IV	1	1	3,57	Średnia		196/5
235	Dąb szypułkowy (<i>Quercus robur</i> L.)	54								IV	1	0	1,62	Średnia		196/5
236	Sosna zwyczajna (<i>Pinus sylvestris</i> L.)	63								IV	1	1	1,89	Średnia		196/5
237	Sosna zwyczajna (<i>Pinus sylvestris</i> L.)	78								IV	1	1	2,34	Średnia		196/5
238	Sosna zwyczajna (<i>Pinus sylvestris</i> L.)	93								IV	1	1	2,79	Średnia		196/5

Nr inwent.	Gatunek	Obwód na wys. 130 cm [cm]							Pow. pokrycia [m ²]	Ocena drzewa			NSOD [m]	Wartość drzewa / krzewu	Uwagi	Nr działki
										żywołność	stan zdrowotny	witalność				
239	Sosna zwyczajna (<i>Pinus sylvestris</i> L.)	119								IV	1	1	3,57	Średnia		196/5
240	Dąb szypułkowy (<i>Quercus robur</i> L.)	75								IV	1	0	2,25	Średnia		196/5
241	Sosna zwyczajna (<i>Pinus sylvestris</i> L.)	64								IV	1	1	1,92	Średnia		196/5
242	Sosna zwyczajna (<i>Pinus sylvestris</i> L.)	115								IV	1	1	3,45	Średnia		196/5
243	Sosna zwyczajna (<i>Pinus sylvestris</i> L.)	78								IV	1	1	2,34	Średnia		196/5
244	Sosna zwyczajna (<i>Pinus sylvestris</i> L.)	91								IV	1	1	2,73	Średnia		196/5
245	Sosna zwyczajna (<i>Pinus sylvestris</i> L.)	97								IV	1	1	2,91	Średnia		196/5
246	Sosna zwyczajna (<i>Pinus sylvestris</i> L.)	90								IV	1	1	2,70	Średnia		196/5
247	Sosna zwyczajna (<i>Pinus sylvestris</i> L.)	107								IV	1	1	3,21	Średnia		196/5
248	Sosna zwyczajna (<i>Pinus sylvestris</i> L.)	110								IV	1	1	3,30	Średnia		196/5
249	Sosna zwyczajna (<i>Pinus sylvestris</i> L.)	102								IV	1	1	3,06	Średnia		196/5
250	Dąb szypułkowy (<i>Quercus robur</i> L.)	58								IV	1	0	1,74	Średnia		196/5
251	Sosna zwyczajna (<i>Pinus sylvestris</i> L.)	81								IV	1	1	2,43	Średnia		196/5
252	Sosna zwyczajna (<i>Pinus sylvestris</i> L.)	91								IV	1	1	2,73	Średnia		196/5
253	Sosna zwyczajna (<i>Pinus sylvestris</i> L.)	103								IV	1	1	3,09	Średnia		196/5
254	Sosna zwyczajna (<i>Pinus sylvestris</i> L.)	113								IV	1	1	3,39	Średnia	silnie pochylony	196/5
255	Sosna zwyczajna (<i>Pinus sylvestris</i> L.)	102								IV	1	1	3,06	Średnia	owocniki czyrenia sosnowego	196/5
256	Sosna zwyczajna (<i>Pinus sylvestris</i> L.)	62								IV	1	1	1,86	Średnia		196/5
257	Sosna zwyczajna (<i>Pinus sylvestris</i> L.)	89								IV	1	1	2,67	Średnia		196/5
258	Sosna zwyczajna (<i>Pinus sylvestris</i> L.)	61								IV	1	1	1,83	Średnia		196/5

Nr inwent.	Gatunek	Obwód na wys. 130 cm [cm]							Pow. pokrycia [m ²]	Ocena drzewa			NSOD [m]	Wartość drzewa / krzewu	Uwagi	Nr działki
										żywołność	stan zdrowotny	witalność				
259	Dąb szypułkowy (<i>Quercus robur</i> L.)	39								IV	1	1	1,17	Średnia		196/5
260	Dąb szypułkowy (<i>Quercus robur</i> L.)	37								IV	1	0	1,11	Średnia		196/5
261	Sosna zwyczajna (<i>Pinus sylvestris</i> L.)	92								IV	1	1	2,76	Średnia		196/5
262	Sosna zwyczajna (<i>Pinus sylvestris</i> L.)	95								IV	1	1	2,85	Średnia		196/5
263	Sosna zwyczajna (<i>Pinus sylvestris</i> L.)	78								IV	1	1	2,34	Średnia		196/5
264	Sosna zwyczajna (<i>Pinus sylvestris</i> L.)	128								IV	1	1	3,84	Średnia		196/5
265	Sosna zwyczajna (<i>Pinus sylvestris</i> L.)	98								IV	1	1	2,94	Średnia	wkręcone wkręty w pień	196/5
266	Lipa drobnolistna (<i>Tilia cordata</i> Mill.)	88	23	30	30	47				IV	1	1	4,59	Niska	wkręcone wkręty w pień, martwica otwarta	196/5
267	Dąb szypułkowy (<i>Quercus robur</i> L.)	39								IV	1	1	1,17	Średnia	martwica, ołarcie mechaniczne	196/5
268	Brzoza brodawkowata (<i>Betula pendula</i> Roth.)	74								IV	1	1	2,22	Średnia		196/5
269	Brzoza brodawkowata (<i>Betula pendula</i> Roth.)	45								IV	2	1	1,35	Średnia	martwica otwarta	196/5
270	Lipa drobnolistna (<i>Tilia cordata</i> Mill.)	39	18							IV	1	0	1,44	Średnia		196/5
271	Brzoza brodawkowata (<i>Betula pendula</i> Roth.)	49								IV	1	1	1,47	Średnia		196/5
272	Sosna zwyczajna (<i>Pinus sylvestris</i> L.)	61								IV	1	1	1,83	Średnia		196/5
273	Sosna zwyczajna (<i>Pinus sylvestris</i> L.)	106								IV	1	1	3,18	Średnia		196/5
274	Sosna zwyczajna (<i>Pinus sylvestris</i> L.)	106								IV	1	1	3,18	Średnia		196/5
275	Dąb szypułkowy (<i>Quercus robur</i> L.)	41								IV	1	0	1,23	Średnia		196/5
276	Sosna zwyczajna (<i>Pinus sylvestris</i> L.)	41								0	5	4	-	Niska	martwa	196/5
277	Dąb szypułkowy (<i>Quercus robur</i> L.)	38								IV	1	0	1,14	Średnia		196/5
278	Sosna zwyczajna (<i>Pinus sylvestris</i> L.)	72								IV	1	1	2,16	Średnia		196/5

Nr inwent.	Gatunek	Obwód na wys. 130 cm [cm]							Pow. pokrycia [m ²]	Ocena drzewa			NSOD [m]	Wartość drzewa / krzewu	Uwagi	Nr działki
										żywołność	stan zdrowotny	witalność				
279	Sosna zwyczajna (<i>Pinus sylvestris</i> L.)	116								IV	1	1	3,48	Średnia	owocniki czyrenia sosnowego	196/5
280	Sosna zwyczajna (<i>Pinus sylvestris</i> L.)	53								IV	1	1	1,59	Średnia		196/5
281	Dąb szypułkowy (<i>Quercus robur</i> L.)	47								IV	1	0	1,41	Średnia		196/5
282	Sosna zwyczajna (<i>Pinus sylvestris</i> L.)	93								IV	1	1	2,79	Średnia		196/5
283	Sosna zwyczajna (<i>Pinus sylvestris</i> L.)	109								IV	1	1	3,27	Średnia		196/5
284	Sosna zwyczajna (<i>Pinus sylvestris</i> L.)	68								IV	1	1	2,04	Średnia	silnie pochylony	196/5
285	Sosna zwyczajna (<i>Pinus sylvestris</i> L.)	102								IV	1	1	3,06	Średnia		196/5
286	Dąb szypułkowy (<i>Quercus robur</i> L.)	43								IV	1	0	1,29	Średnia		196/5
287	Lipa drobnolistna (<i>Tilia cordata</i> Mill.)	17	15	16	16	15				IV	1	0	1,44	Średnia	forma odroślowa	196/5
288	Sosna zwyczajna (<i>Pinus sylvestris</i> L.)	107								IV	1	1	3,21	Średnia		196/5
289	Sosna zwyczajna (<i>Pinus sylvestris</i> L.)	74								IV	1	1	2,22	Średnia		196/5
290	Sosna zwyczajna (<i>Pinus sylvestris</i> L.)	91								IV	1	1	2,73	Średnia		196/5
291	Sosna zwyczajna (<i>Pinus sylvestris</i> L.)	90								IV	1	1	2,70	Średnia		196/5
292	Dąb czerwony (<i>Quercus rubra</i> L.)	44								IV	1	0	1,32	Średnia		196/5
293	Dąb szypułkowy (<i>Quercus robur</i> L.)	75								IV	1	0	2,25	Średnia		196/5
294	Sosna zwyczajna (<i>Pinus sylvestris</i> L.)	104								IV	1	1	3,12	Średnia		196/5
295	Dąb szypułkowy (<i>Quercus robur</i> L.)	44								IV	1	0	1,32	Średnia		196/5
296	Sosna zwyczajna (<i>Pinus sylvestris</i> L.)	96								IV	1	1	2,88	Średnia		196/5
297	Sosna zwyczajna (<i>Pinus sylvestris</i> L.)	85								IV	1	1	2,55	Średnia		196/5
298	Sosna zwyczajna (<i>Pinus sylvestris</i> L.)	62								IV	1	1	1,86	Średnia		196/5

Nr inwent.	Gatunek	Obwód na wys. 130 cm [cm]							Pow. pokrycia [m ²]	Ocena drzewa			NSOD [m]	Wartość drzewa / krzewu	Uwagi	Nr działki
										żywołność	stan zdrowotny	witalność				
299	Brzoza brodawkowata (<i>Betula pendula</i> Roth.)	48								IV	1	1	1,44	Średnia		196/5
300	Sosna zwyczajna (<i>Pinus sylvestris</i> L.)	97								IV	1	1	2,91	Średnia		196/5
301	Sosna zwyczajna (<i>Pinus sylvestris</i> L.)	109								IV	2	2	3,27	Średnia		196/5
302	Dąb szypułkowy (<i>Quercus robur</i> L.)	57								IV	1	0	1,71	Średnia		196/5
303	Sosna zwyczajna (<i>Pinus sylvestris</i> L.)	98								IV	1	1	2,94	Średnia		196/5
304	Dąb szypułkowy (<i>Quercus robur</i> L.)	43								IV	1	0	1,29	Średnia		196/5
305	Sosna zwyczajna (<i>Pinus sylvestris</i> L.)	99								IV	1	1	2,97	Średnia		196/5
306	Sosna zwyczajna (<i>Pinus sylvestris</i> L.)	99								IV	1	1	2,97	Średnia		196/5
307	Sosna zwyczajna (<i>Pinus sylvestris</i> L.)	88								IV	1	1	2,64	Średnia		196/5
308	Dąb szypułkowy (<i>Quercus robur</i> L.)	64								IV	1	0	1,92	Średnia		196/5
309	Sosna zwyczajna (<i>Pinus sylvestris</i> L.)	107								IV	1	1	3,21	Średnia		196/5
310	Sosna zwyczajna (<i>Pinus sylvestris</i> L.)	97								IV	1	1	2,91	Średnia		196/5
311	Sosna zwyczajna (<i>Pinus sylvestris</i> L.)	144								IV	1	1	4,32	Wysoka		196/5
312	Sosna zwyczajna (<i>Pinus sylvestris</i> L.)	99								IV	1	1	2,97	Średnia		196/5
313	Brzoza brodawkowata (<i>Betula pendula</i> Roth.)	72								IV	1	1	2,16	Średnia		196/5
314	Lipa drobnolistna (<i>Tilia cordata</i> Mill.)	26	20							IV	1	0	1,08	Średnia		196/5
315	Brzoza brodawkowata (<i>Betula pendula</i> Roth.)	54								IV	1	1	1,62	Średnia		39/5
316	Sosna zwyczajna (<i>Pinus sylvestris</i> L.)	92								IV	1	1	2,76	Średnia		196/5
317	Sosna zwyczajna (<i>Pinus sylvestris</i> L.)	78								IV	1	1	2,34	Średnia		196/5
318	Sosna zwyczajna (<i>Pinus sylvestris</i> L.)	58								IV	1	1	1,74	Średnia		196/5

Nr inwent.	Gatunek	Obwód na wys. 130 cm [cm]							Pow. pokrycia [m ²]	Ocena drzewa			NSOD [m]	Wartość drzewa / krzewu	Uwagi	Nr działki
										żywołność	stan zdrowotny	witalność				
319	Sosna zwyczajna (<i>Pinus sylvestris</i> L.)	97								IV	1	1	2,91	Średnia		39/5
320	Dąb szypułkowy (<i>Quercus robur</i> L.)	68								IV	1	0	2,04	Średnia		39/5
321	Sosna zwyczajna (<i>Pinus sylvestris</i> L.)	133								IV	1	1	3,99	Średnia		39/5
322	Głóg jednoszyjkowy (<i>Crataegus monogyna</i> Jacq.)	23	20	19						III	2	1	1,28	Niska	częściowo ukorzeniony wykrot	39/5
323	Sosna zwyczajna (<i>Pinus sylvestris</i> L.)	61								IV	1	1	1,83	Średnia		196/5
324	Sosna zwyczajna (<i>Pinus sylvestris</i> L.)	68								IV	1	1	2,04	Średnia		196/5
325	Sosna zwyczajna (<i>Pinus sylvestris</i> L.)	47								IV	1	1	1,41	Średnia		196/5
326	Sosna zwyczajna (<i>Pinus sylvestris</i> L.)	43								IV	1	1	1,29	Średnia		196/5
327	Sosna zwyczajna (<i>Pinus sylvestris</i> L.)	55								IV	1	1	1,65	Średnia		196/5
328	Sosna zwyczajna (<i>Pinus sylvestris</i> L.)	108								IV	1	1	3,24	Średnia		196/5
329	Sosna zwyczajna (<i>Pinus sylvestris</i> L.)	47								IV	1	1	1,41	Średnia		196/5
330	Brzoza brodawkowata (<i>Betula pendula</i> Roth.)	107								IV	1	1	3,21	Średnia		196/5
331	Sosna zwyczajna (<i>Pinus sylvestris</i> L.)	72								IV	1	1	2,16	Średnia		196/5
332	Sosna zwyczajna (<i>Pinus sylvestris</i> L.)	64								IV	1	1	1,92	Średnia		196/5
333	Sosna zwyczajna (<i>Pinus sylvestris</i> L.)	90								0	5	4	-	Niska	martwa	196/5
334	Dąb szypułkowy (<i>Quercus robur</i> L.)	36								IV	1	0	1,08	Średnia	rośnie pod linią energetyczną	196/5
335	Sosna zwyczajna (<i>Pinus sylvestris</i> L.)	107								IV	1	1	3,21	Średnia		196/5
336	Sosna zwyczajna (<i>Pinus sylvestris</i> L.)	59								IV	1	1	1,77	Średnia		196/5
337	Sosna zwyczajna (<i>Pinus sylvestris</i> L.)	76								IV	1	1	2,28	Średnia		196/5
338	Sosna zwyczajna (<i>Pinus sylvestris</i> L.)	67								IV	1	1	2,01	Średnia	martwica otwarta	196/5

Nr inwent.	Gatunek	Obwód na wys. 130 cm [cm]							Pow. pokrycia [m ²]	Ocena drzewa			NSOD [m]	Wartość drzewa / krzewu	Uwagi	Nr działki
										żywołność	stan zdrowotny	witalność				
339	Brzoza brodawkowata (<i>Betula pendula</i> Roth.)	100								IV	2	2	3,00	Średnia	osłabienie witalności	196/5
340	Sosna zwyczajna (<i>Pinus sylvestris</i> L.)	88								IV	1	1	2,64	Średnia		196/5
341	Sosna zwyczajna (<i>Pinus sylvestris</i> L.)	56								0	5	4	-	Niska	martwa, wykrot	196/5
342	Sosna zwyczajna (<i>Pinus sylvestris</i> L.)	116								0	5	4	-	Niska	martwa	196/5
343	Brzoza brodawkowata (<i>Betula pendula</i> Roth.)	51								IV	1	1	1,53	Średnia		196/5
344	Sosna zwyczajna (<i>Pinus sylvestris</i> L.)	114								IV	1	1	3,42	Średnia		196/5
345	Sosna zwyczajna (<i>Pinus sylvestris</i> L.)	144								IV	1	1	4,32	Wysoka		196/5
346	Sosna zwyczajna (<i>Pinus sylvestris</i> L.)	136								IV	1	1	4,08	Średnia	martwica otwarta	196/5

5. Dokumentacja fotograficzna



6. Literatura

1. Borowski J. 2012 „*Aleje podręcznik użytkownika*”. Wyd. Fundacja EkoRozwoju Wrocław.
2. Bugała W. 1979 „*Drzewa i krzewy dla terenów zieleni*” Wyd. PWRiL Warszawa
3. Chachulski Z. 2000 „*Chirurgia drzew*” Wyd. Legraf
4. Chachulski Z. 2011 „*Pielęgnowanie i leczenie drzew starszych*” Wyd. Libra-Print
5. European Arboricultural Council 2011 „*European Tree Worker*” Wyd. Patzer Verlag
6. Kasprzak K. 2005 „*Ochrona pomników przyrody*” Wyd. Abrys
7. Kimbar R. 2011 „*Wady drewna*” Wyd. Robert Kimbar
8. Kubus M. 2006 „*Zasady wykonywania zabiegów pielęgnacyjnych u drzew rosnących na terenach zieleni z wyróżnieniem drzew przyulicznych*”. Wyd. WGKiOŚ UM Szczecin
9. Mańka K. 1992 „*Fitopatologia leśna*” Wyd. PWRiL Warszawa
10. Marosz A. 2006 „*Drzewa i krzewy iglaste*” Wyd. Officina Botanica Kraków
11. Pazdrowski W, Gieffing D. 2012 „*Szacunek brakarski i klasyfikacja drewna okrągłego*” Wyd. Uniwersytetu Przyrodniczego w Poznaniu
12. Rosłon-Szeryńska E. 2012 „*Ocena zagrożenia bezpieczeństwa ludzi i mienia powodowanego przez drzewa o osłabionej statyce*” Wyd. MTUiOD
13. Seneta W., Dolatowski J., Zieliński J. 2021 „*Dendrologia*” Wyd. PWN
14. Siewniak M. 2004 „*Pielęgnowanie drzew ozdobnych*” Wyd. MTUiOD Kluczbork
15. Siewniak M, Siewniak M. 2013 „*Cięcie drzew, krzewów i pnączy*” Wyd. Centrum Dendrologiczne Tarczyn
16. Siewniak M. 2012 „*Ilustrowany encyklopedyczny słownik arborystyczny*” Wyd. Centrum Dendrologiczne Tarczyn
17. Siewniak M. 2012 „*Badania obwodów pni drzew 10 letnich*” Wyd. MTUiOD
18. Siewniak M. Bobek W. 2010 „*Zagrożenie ludzi i mienia w parkach. Metody określania stanu statycznego drzew*”. Wyd MTUOiD.
19. Skup A. 1995 „*Pielęgnacja i ochrona drzew*” Wyd. PTChD Kraków
20. Szczepanowska H. 2001 „*Drzewa w mieście*” Wyd. Hortpress
21. Szulc A. 2013 „*Zielone miasto. Zieleń przy ulicach*” Wyd. APZ Warszawa.